

acceptIT Crawler

Macht Ihre HCL Connections Plattform zur wertvollen Informationszentrale

Jeder nutzt gerne die Informationen, die in der Unternehmensplattform HCL Connections zu finden sind. Je mehr Informationen enthalten sind, desto lieber wird Plattform genutzt und desto wertvoller ist sie für Unternehmen und Mitarbeiter. Überlassen Sie es nicht dem Zufall, ob der zuständige Mitarbeiter gerade daran denkt und/oder die Zeit hat, etwas sofort zu veröffentlichen. Schalten Sie einfach den acceptIT Crawler ein!

Mit dem acceptIT Crawler konfigurieren Sie ganz leicht, welche Informationen aus Ihren HCL Domino- bzw. REST-fähigen Anwendungen an welchen Stellen in HCL Connections veröffentlicht werden sollen und dann läuft alles ganz automatisch.

HCL Connections wird mit dem acceptIT Crawler (fast) automatisch zur Informationszentrale

Mit dem acceptIT Crawler werden die gewünschten Daten aus den Quellsystemen selektiv nach HCL Connections überführt - ob als Blog-/Wiki- oder Forumseintrag, in den Activities oder als Information in den News-Stream eines Mitarbeiters. HCL Connections wird acceptIT Crawler zur attraktiven Informationszentrale, über den jeder Mitarbeiter seine Arbeit koordinieren und durchführen kann.

Mit dem acceptIT Crawler ist es ganz einfach, neueste Anfragen aus dem CRM-System, Tickets aus dem Support-Tool oder einen neuen Reisekostenantrag aus der Reisekostensoftware in den Activity Stream des nächsten Bearbeiters zu posten. Per „Embedded Experience“ kann das Dokument dann direkt aus HCL Connections heraus im Quellsystem geöffnet und bearbeitet werden.

Auch das individuelle Arbeiten mit HCL Connections (eigene Beiträge verfassen, an Diskussionen teilnehmen etc.) und die Zusammenarbeit auf Abteilungs- oder Projektebene per Communitys, Docs oder Meetings wird schnell zur alltäglichen Selbstverständlichkeit

Quelle und Ziel konfigurieren, Kriterien festlegen, fertig!

Im acceptIT Crawler werden Datenquellen konfiguriert, aus denen nach definierten Kriterien Informationen ausgelesen werden. Kriterien können zum Beispiel die Neuerstellung eines Dokumentes oder eine Statusänderung im laufenden Projekt sein. Die Regeln können entweder zentral oder individuell durch Benutzer definiert werden.

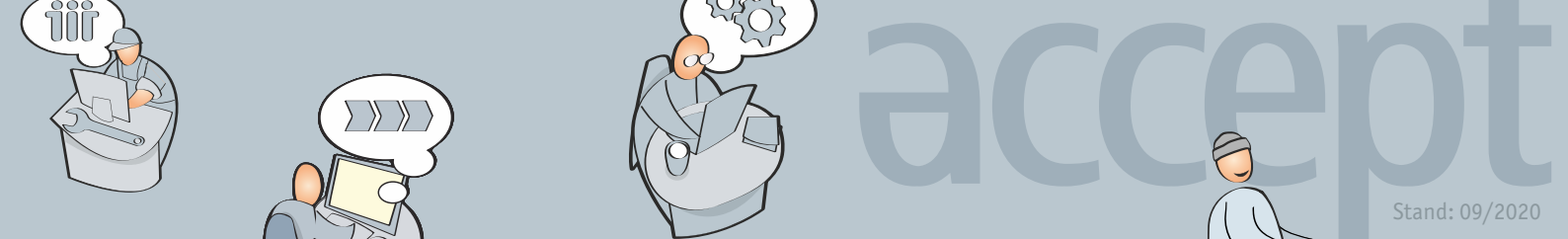
An welcher Stelle in HCL Connections diese Informationen veröffentlicht werden sollen, wird ebenfalls konfiguriert. Die Posts können in allen Elementen von HCL Connections erfol-

acceptIT Crawler Funktionsüberblick

- Veröffentlichung von Änderungen und Aktualisierungen in den Quellsystemen
- Hochladen von Dokumenten in Communitys, Ordner und Activity Streams von HCL Connections
- Direktes Öffnen und Bearbeiten von Quelldokumenten aus dem Activity Stream heraus (Embedded Experience)
- Automatische Aktualisierung von Dateien, die sich im Quellsystem geändert haben
- Dateien und Informationen per HCL Connections/HCL Connections Apps für mobile Endgeräte zur Verfügung stellen, unabhängig davon, ob die Quellenanwendung webfähig oder mobil ist
- Automatisches Hochladen von Anhängen, z. B. in Wikis, Foren, Blogs oder Aufgaben
- Tagging für bessere Auffindbarkeit der Infos
- Aktualisierung von bereits in HCL Connections enthaltenen Blogs, Wikis, Foren und Aufgaben, inklusive der Versionierung (falls vorhanden)
- Posten im Namen „echter“ Personen

gen: User-Stream, Community-Stream, Blogs, Wikis, Foren, Dateien und Aktivitäten. acceptIT Crawler unterstützt dabei, wenn gewünscht, auch das „Posten im Namen von“.





acceptIT Crawler

Macht Ihre HCL Connections Plattform zur wertvollen Informationszentrale - ganz automatisch!

Beispielszenarien

Mit dem acceptIT Crawler lassen sich wiederholt anfallende Informationen aus Geschäftsprozessen (z. B. Kundenanfragen, Anträge, Änderungen u. ä.) ganz einfach in HCL Connections veröffentlichen. Einmalige Vorgänge (z. B. Datenmigration) können mit dem acceptIT Crawler ebenfalls deutlich effizienter erledigt werden.

Beispiel: Generierung einer Aktivität aus einer Mail

Es wird per E-Mail eine Anforderung an eine Abteilung (z. B. Marketing) formuliert. Aus der Mail wird in der zuständigen Community automatisch eine Aktivität erzeugt, die entsprechend bearbeitet oder zugewiesen werden kann.

Beispiel: Workflow-Unterstützung

Die Genehmigung eines Reiseantrages steht an. Der entsprechende Mitarbeiter wird darüber automatisch per Post in seinem Activity Stream informiert. Über einen Link kann er das Dokument direkt aus HCL Connections im Quellsystem öffnen und bearbeiten.

Beispiel: Synergien schaffen

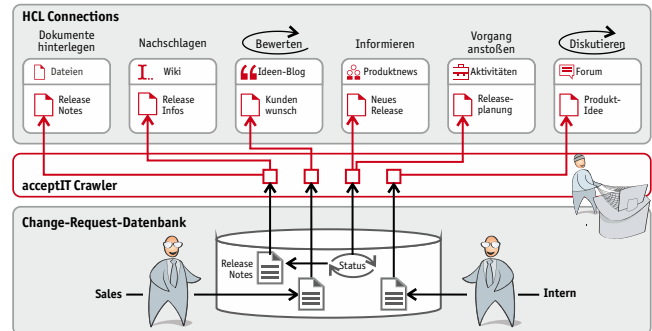
Wird in dem Blog einer Community über ein definiertes Thema (z. B. „Richtlinie“) geschrieben, wird dieser Blog-Eintrag automatisch in anderen Communitys, die das Thema betreffen könnte, veröffentlicht.

Beispiel: Bestehenden Content migrieren

Die Inhalte eines bestehenden TeamRooms (z. B. „Produktentwicklung“) sollen in eine HCL Connections Community überführt werden. acceptIT Crawler legt ein Wiki aus den Inhalten an und behält dabei die Struktur, das Layout und Informationen über den Verfasser und den letzten Bearbeiter der Einträge bei.

Beispiel: Informationen spezifisch mehrfach bereitstellen

Die Inhalte einer bestehenden Anwendung (z. B. Change Request Datenbank, siehe Abbildung) können an mehreren Stellen in HCL Connections veröffentlicht werden. Damit können zielgerichtet unterschiedliche Prozesse unterstützt bzw. angestoßen werden.



Anwendungsbeispiel: Anbindung einer Change Request Datenbank

Datenschutz und Sicherheit

Datenschutz und Sicherheit sind mit dem acceptIT Crawler selbstverständlich gewährleistet: Es kann immer nur derjenige ein Dokument (z. B. aus dem Activity Stream oder einer Community heraus) öffnen, der auch im Quellsystem über entsprechende Rechte verfügt. Es kann außerdem definiert werden, ob die Neuigkeit in einer oder in mehreren Communitys von HCL Connections veröffentlicht werden soll – entsprechende Zugriffsrechte vorausgesetzt.

Quellsysteme und HCL Connections Installation bleiben unangetastet

Die Quellsysteme und Ihre Connections-Installation bleiben unangetastet. Sie installieren lediglich den acceptIT Crawler und konfigurieren ihn anschließend entsprechend Ihren individuellen Anforderungen.

acceptIT Crawler: Alles Wichtig immer aktuell im Blick!

Mit dem automatischen Publishing von Informationen aus den verschiedensten Anwendungen haben Sie mit HCL Connections immer alles Wichtige an einer Stelle. acceptIT Crawler macht Ihr HCL Connections so zur wertvollen Informationszentrale, die Grundlage für eine erfolgreiche digitale Zusammenarbeit.

Interessiert?

Bitte sprechen Sie uns an. Wir freuen uns auf Ihre Anfrage!

